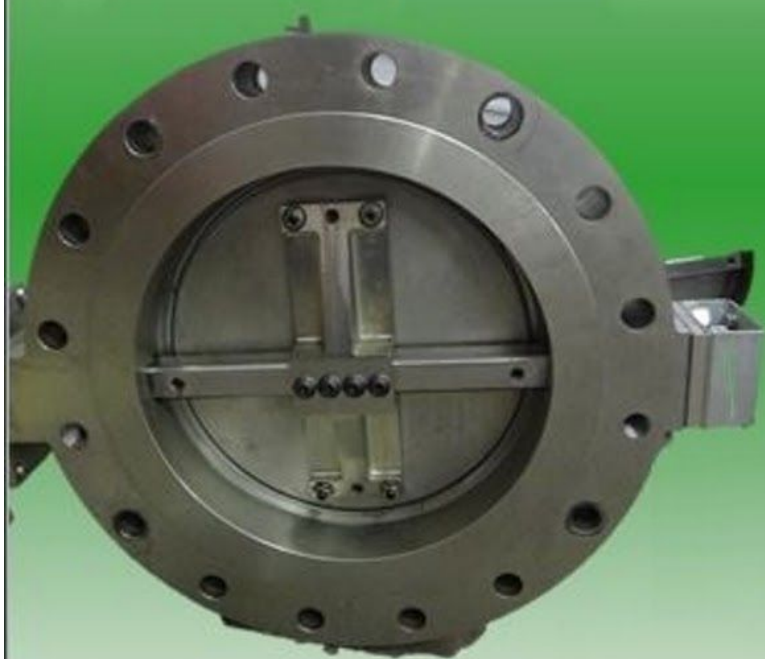


*Безопасность, точность, надежность*

официальная сертификация  
Американского общества  
инженеров-механиков (ASME)

**ЗАПАТЕНТОВАННЫЙ ДИЗАЙН**



новаторский

**Accu-Shear**

предохранительный клапан со  
срезным штифтом

**www.envirovalve.net 918-251-6103**

# Обеспечьте защиту при помощи лучшего на рынке устройства для снятия давления. Устройство для снятия давления Accu-Shear.



Штифты Accu-Shear аккуратно срезаются каждый раз. Во время производства, каждый шестой штифт специально разламывается, чтобы убедиться, что материал и допуск не изменились. Штифты Accu-Shear стоят дешевле, чем аналоги конкурентов, и легко заменяются без необходимости отключения всей системы.

Новаторская конструкция штифта Accu-Shear отличается от традиционных штыревых устройств. Устройство отвечает своему названию: оно *срезает* или разламывает штырь, а не гнет или сдавливает его. Устройство открывается и закрывается по принципу тройного офсетного дроссельного затвора, а штифт находится снаружи, что позволяет его быстро заменить. В производственных процессах, где речь идет о большом производственном объеме и непрерывном потоке, **во избежание повреждения оборудования, встраиваемое устройство Accu-Shear подходит как нельзя лучше.**



Безопасность, точность, надежность

официальная сертификация  
Американского общества  
инженеров-механиков (ASME)

## Выгодная цена и отличный сервис

- Встраиваемая конфигурация, простая конструкция и меньшее количество деталей делают Assu-Shear легко доступным по цене.
- Сметы готовы в течение суток после заявки по электронной почте или через наш вебсайт.
- К услугам клиентов предлагается лицензированный инженер, который поможет Вам разработать нужный клапан или устройство конкретно под Ваши нужды и разрешит возникшие вопросы по эксплуатации.

## Легкость в установке, замене и перезапуске

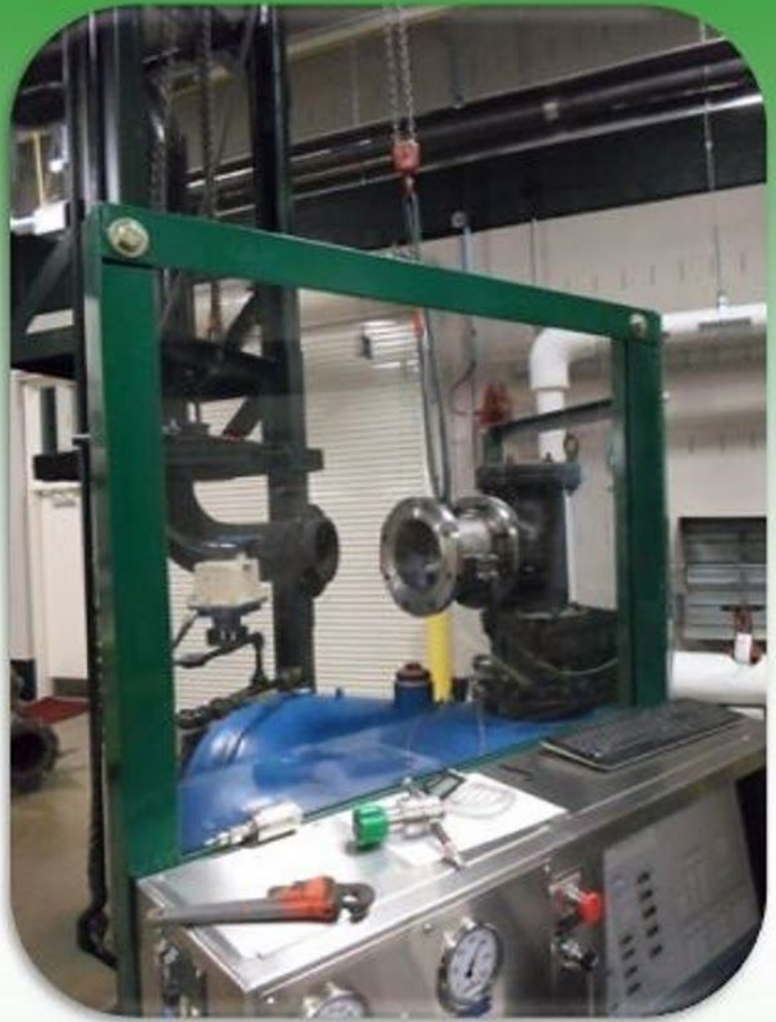
- Никакие детали на поточной линии не требуют чистки после среза штифта
- Никаких обломков на поточной линии из-за среза штифта
- Запасные штифты легко установить, не снимая устройства с линии.
- Исключен риск неправильной установки, потому что каждый штифт несет на себе тот же номер, что и номер штыревой детали на устройстве.

Надежность - Точность - Запатентовано - Сертифицировано ASME, CRYO - Огнеупорно - Прочная конструкция



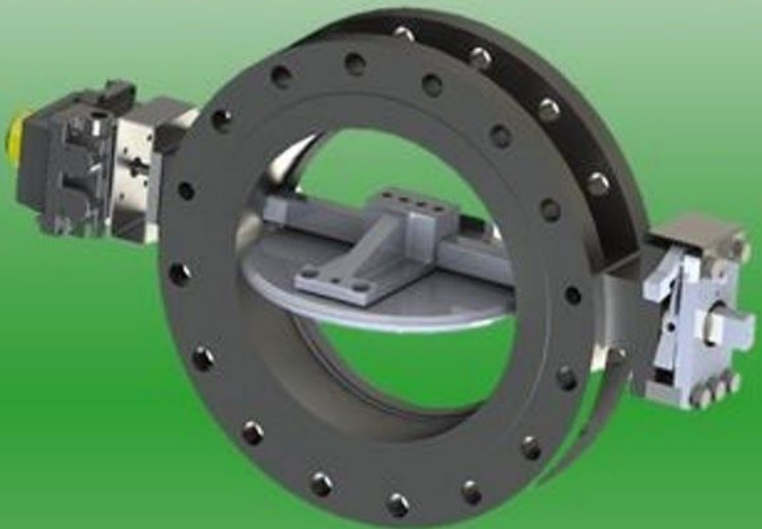


Гидравлические  
испытания



Испытания прибора  
Национальным Советом

# ENVIROVALVE

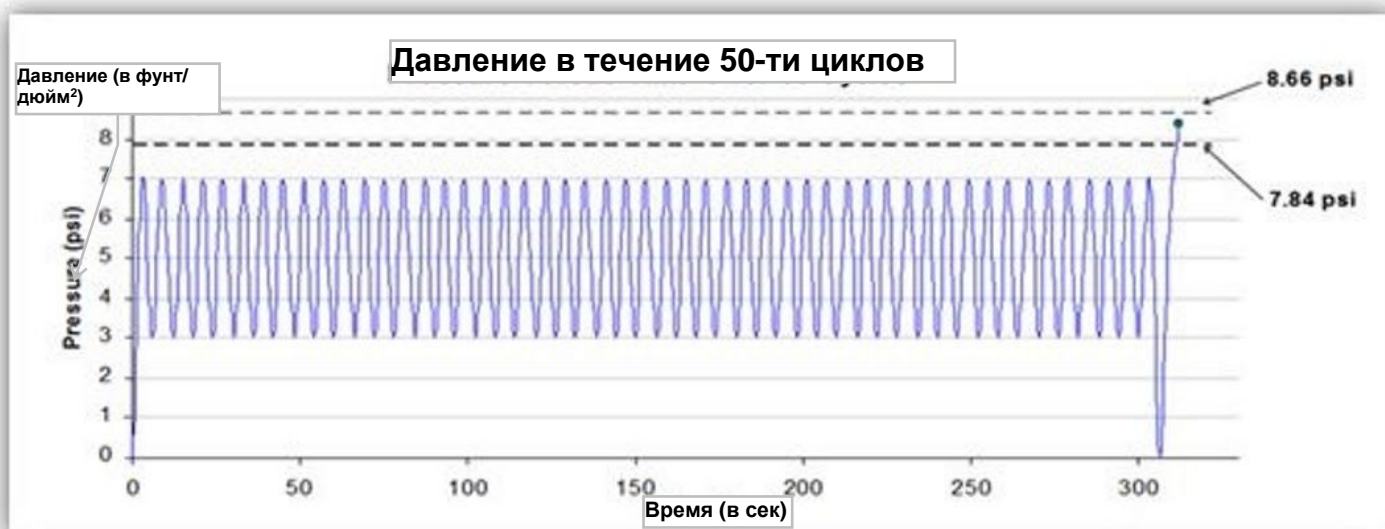


## Основные плюсы для клиента

- Самое короткое время перезапуска среди всех ручных приборов и клапанов для понижения давления, доступных на рынке. Accu-Shear перезапускается буквально за несколько секунд. Зайдите на [www.envirovalve.net/videos](http://www.envirovalve.net/videos), чтобы своими глазами увидеть, как быстро и легко можно заменить штифт.
- Экономия в оплате труда, т.к. для перезапуска устройства требуется всего один человек и один инструмент - разводной гаечный ключ.
- Мгновенное снятие давления гарантирует максимальную защиту оборудования и производственной линии.

## Точность и надежность

- Устройства Accu-Shear отмечены стандартом качества 'UD' Американского общества инженеров-механиков (ASME), что означает повторяемость наших испытательных и производственных процессов. Каждое устройство проходит тщательные испытания, и при заказе к нему прилагаются отчеты по результатам трех испытаний. Пожалуйста, зайдите на [www.envirovalve.net/videos](http://www.envirovalve.net/videos), чтобы ознакомиться с надежностью наших результатов.
- Мы с удовольствием предоставим Вам отзывы клиентов - при личной встрече или по Интернету.
- Тройная офсетная конструкция не позволяет уплотнению тереться и изнашиваться во время эксплуатации, обеспечивая однородное качество работы в течение всего периода использования устройства.
- Для металлических и эластомерных уплотнений возможна компоновка класса VI и класса V, которые герметизируют до 90% заданного давления.
- Зпатентованный механизм предварительной нагрузки защищает срезной штифт от утомления и износа, что обеспечивает максимально точное раскрытие устройства и долговечность штифта.



*Испытания показателей постоянства Accu-Shear в течение 50-ти циклов*

## Прочная и универсальная конструкция

- Устройства Accu-Shear предлагаются в широкой гамме изготовительных материалов и отделок уплотнений, чтобы обеспечить совместимость с Вашим производством. Устройство справляется с большой амплитудой температур и противостоит коррозионным веществам и другим источникам износа.
- Проверенная в эксплуатации конструкция уплотнения (основанная на тройных офсетных дроссельных затворах с металлическими седлами) позволяет взаимозаменять металл, тефлон или другие изготовительные материалы, не влияя на качество производства.



Безопасность, точность, надежность

официальная сертификация  
Американского общества  
инженеров-механиков (ASME)

## Accu-Shear **Революционно новая технология в сфере устройств для снятия давления**

- Большой диаметр устройства для снятия давления (отмечен стандартом качества 'UD' ASME)
- Размеры от 8 до 24 дюймов сертифицированы ASME (также, в наличии имеются размеры диаметром до 72-х дюймов)
- Нижний порог давления можно устанавливать вплоть до 1 фунта на дюйм<sup>2</sup> +/- 10%
- Допустимая амплитуда температур: от -300°F до +1000°F (как для металлических так и неметаллических материалов)
- Предлагаются конфигурации с показателями утечки в рамках ANSI/FCI класса V или ASME класса VI при 90% заданного давления
- Открывается точно и надежно в пределах 5% от заданного давления
- Мгновенный полный поток, мгновенный сброс давления предотвращает износ оборудования
- Перезапускается вручную за считанные секунды. Штифты легко заменяются. В результате, практически **БЕЗОСТАНОВОЧНОЕ ПРОИЗВОДСТВО** и **НИЗКИЕ ТРУДОЗАТРАТЫ**
- Встраиваемая конструкция идеально подходит для производства большого объема, позволяя клиенту использовать более мелкие и менее дорогостоящие устройства по сравнению с теми, что предлагают конкуренты для аналогичных целей.

Каждое устройство со штифтами Accu-Shear тщательно проверяется перед отправкой заказчику, чтобы гарантировать клиентам безупречный опыт в применении нашего безопасного, точного и надежного устройства для снятия давления.

Для дополнительной информации по устройствам Accu-Shear и другой продукции Envirovalve, пожалуйста, зайдите на сайт [www.envirovalve.net](http://www.envirovalve.net) или позвоните нашим экспертам по телефону **918-251-6103**

### Офис в США:

Адрес:  
807 N Sycamore Ave  
Broken Arrow, Oklahoma,  
USA 74012  
Телефон: +1-918-251-6103

### Корпоративный офис:

Адрес:  
5614A Burbank Road SE  
Calgary, Alberta, Canada T2H  
1Z4  
Телефон: +1-403-259-3303