

ENVIROVALVE

ปลอดภัย แม่นยำ ไวใจได้

ASME CERTIFIED

การออกแบบที่จดสิทธิบัตรแล้ว



นวัตกรรมใหม่

Accu-Shear

วาล์วลดแรงดัน

www.envirovalve.net 918-251-6103

ปกป้องด้วยอุปกรณ์ ลดแรงดันที่ดีที่สุดของ วงการนี้ อุปกรณ์ลดแรงดัน Accu-Shear



ACCUSHEAR ตัวหมดจะหักอย่างหมดจดทุก
ครั้ง ระหว่างการผลิต หมดทุก ๆ หักขึ้นจะถูกหัก
เพื่อให้แน่ใจว่าวัสดุหรือความทนทานจะยังคง
เป็นไปตามมาตรฐานเดิม หมด **ACCUSHEAR**
ราคาถูกกว่าบริษัทคู่แข่ง: ถอดเปลี่ยนได้อย่าง
ง่ายดายโดยไม่ต้องถอดตัวระบบทั้งหมด

Accu-Shear เป็นหมดที่ได้รับการออกแบบโดยปฎิวัติการออกแบบอุปกรณ์หมดจากแบบ
ดั้งเดิมอื่น ๆ ตัวอุปกรณ์ทำหน้าที่ได้สมชื่อ: มันจะเนียนหรือหักหมดแทนที่หมดจะโค้งหรือ
งอ อุปกรณ์นี้เปิดและปิดเหมือนวาล์วผีเสื้อแบบสามแกน โดยหมดจะอยู่ด้านนอกของตัว
อุปกรณ์เพื่อให้สามารถถอดเปลี่ยนได้ง่ายในระบบที่มีกำลังการผลิตสูงและมีการไหลเวียน
ของกระแสแบบทันที เพื่อป้องกันไม่ให้อุปกรณ์เกิดความเสียหาย อุปกรณ์ในกลุ่ม
Accu-Shear คือคำตอบ



คุ้มค่าการลงทุน พร้อมบริการหลังการขายอันยอดเยี่ยม

- ด้วยการออกแบบโดยวางให้เป็นแนวเดียวกัน ออกแบบอย่างเรียบง่ายและมีชิ้นส่วนน้อยลงเพื่อให้มั่นใจว่า **Accu-Shear** ใช้ต้นทุนน้อยที่สุด
- ใบเสนอราคาจะพร้อมส่งให้คุณภายใน 24 ชั่วโมงหลังจากมีการขอใบเสนอราคาผ่านเว็บไซต์หรืออีเมลของเรา
- มีวิศวกรอาชีพผู้มีใบอนุญาตอยู่ประจำในทีมเจ้าหน้าที่เพื่อคอยดูแลตอบคำถามด้านเทคนิคหรือพร้อมจะช่วยเหลือคุณในการออกแบบวาล์วหรืออุปกรณ์ที่เหมาะสมสำหรับการใช้งานของคุณ

สามารถติดตั้ง ปรับเปลี่ยนและรีเซ็ตได้อย่างง่ายดาย

- หลังจากที่ถูกถอดหักไปแล้ว ไม่ต้องมีการทำความสะอาดชิ้นส่วนใดเลย
- หลังจากที่ถูกถอดหักไปแล้ว ไม่ต้องคอยเก็บเศษที่เหลือนอยู่ออกไป
- หมุดที่นำมาเปลี่ยนแทนสามารถเปลี่ยนได้อย่างง่ายดาย โดยไม่จำเป็นต้องถอดอุปกรณ์ใด ๆ ออกไป
- หมุดกั่วงวลเรื่องความสับสนในการเปลี่ยนอุปกรณ์ หมุดจะถูกสลักไว้ด้วยหมายเลขชิ้นส่วนที่ตรงกับหมายเลขชิ้นส่วนหมุดบนอุปกรณ์

**ไวใจได้-แม่นยำ - ด้วยสิทธิบัตรจาก - ASME, CRYO, Fire Certified-
ออกแบบอย่างเปี่ยมประสิทธิภาพ**



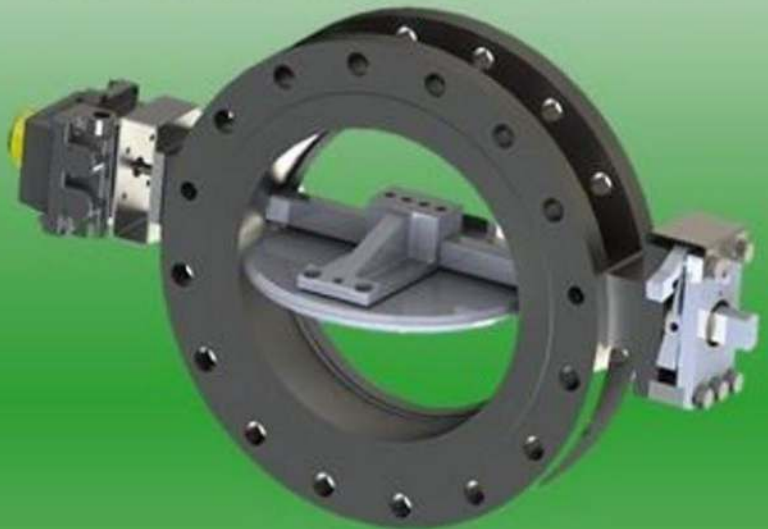


การทดสอบด้วยแรงดันน้ำ



การทดสอบของ National Board Device

ENVIROVALVE

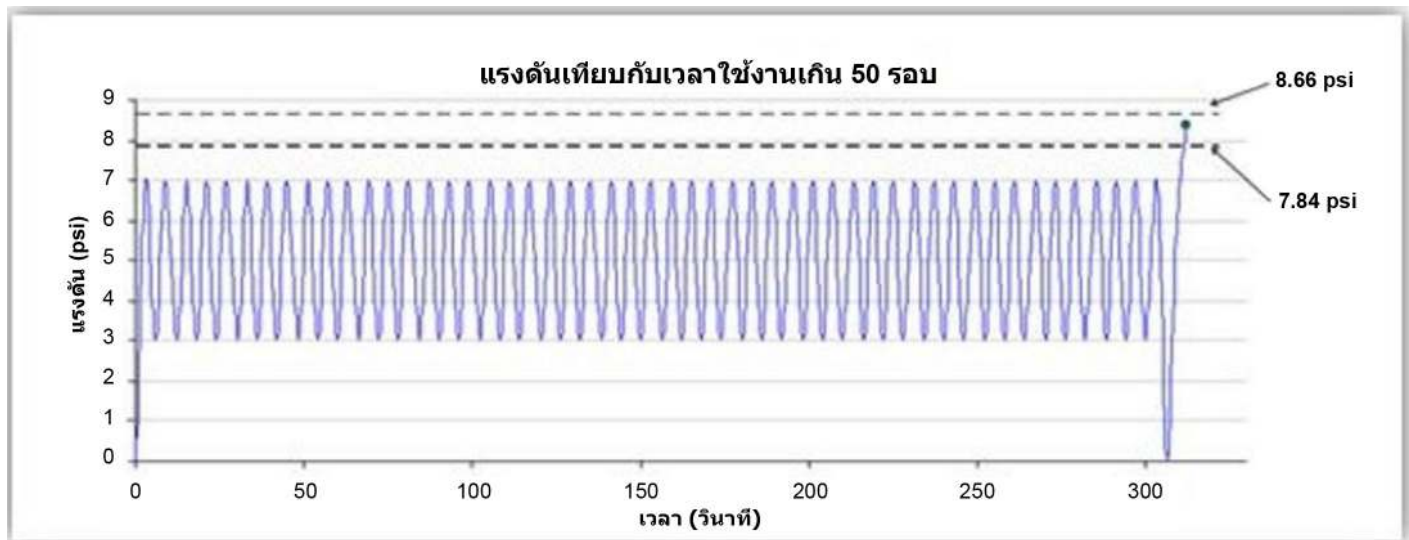


ประโยชน์สำคัญที่ลูกค้าจะได้รับ

- เวลาตั้งค่าต่ำที่สุดในบรรดาอุปกรณ์ / วาล์วลดแรงดันด้วยตนเองที่มีในท้องตลาด ระยะเวลาการหยุดทำงานน้อยที่สุดเมื่อ **Accu-Shear** ทำการรีเซ็ต โดยใช้เวลาเพียงไม่กี่วินาที รับชมได้ที่ www.envirovalve.net/videos เพื่อรับชมตามเวลาจริงว่าสามารถเปลี่ยนหมดได้อย่างรวดเร็วและง่ายดายเพียงใด
- ลดค่าแรงในการรีเซ็ตอุปกรณ์ เนื่องจากใช้คนเพียงหนึ่งคนและประแจเลื่อนตัวเดียว
- การลดแรงดันในทันทีช่วยให้อุตสาหกรรมนี้มีอุปกรณ์และการป้องกันในระดับสูงสุด

แม่นยำและไวใจได้

- อุปกรณ์ **Accu-Shear** ได้รับการยอมรับจาก ASME UD เพื่อให้มั่นใจถึงความเสมอต้นเสมอปลายของกระบวนการผลิตและกระบวนการทดสอบของเรา อุปกรณ์แต่ละชิ้นได้รับการทดสอบอย่างเข้มงวด โดยการทดสอบ 3 ครั้งที่ทำขึ้นสำหรับอุปกรณ์ที่จะนำส่งแต่ละเครื่อง กรุณาเยี่ยมชม www.envirovalve.net/videos เพื่อรับชมการสาธิตอุปกรณ์ที่มีความเสมอต้นเสมอปลายของเรา
- การทดสอบจริงสำหรับลูกค้าหรือผ่านทางอินเทอร์เน็ต สามารถจัดเตรียมให้คุณได้อย่างง่ายดาย
- การออกแบบออฟเซตสามชั้นช่วยให้ซีลไมโดนต์หรือซีลหรือระหว่างการใช้งานและยังคงรักษาสมรรถนะที่สม่ำเสมอตลอดอายุการใช้งานของอุปกรณ์
- Class VI (bubble tight) และ Class V สามารถปิดผนึกได้ถึง 90% ของความดันที่กำหนดไว้สำหรับซีลโลหะและซีลอีลาสโตเมอร์
- การออกแบบกลไกการไหลเวียนที่ได้รับการจดสิทธิบัตรแล้วนี้จะช่วยป้องกันไม่ให้เกิดความเสียหายจากหมดที่สึกหรอจากการใช้งานเป็นเวลานาน: **เพิ่มความแม่นยำสูงสุดในการเปิดใช้งานและอายุการใช้งานของหมด**



Accu-Shear ได้รับการทดสอบความเสมอต้นเสมอปลายมากกว่า 50 รอบ

การออกแบบที่แข็งแรง เปี่ยมประสิทธิภาพและใช้งานได้หลากหลาย

- อุปกรณ์ต่างๆ ของ **Accu-Shear** มีวัสดุและซีลกันกระแทกให้เลือกหลากหลายประเภทเพื่อให้มั่นใจว่าสามารถทำงานร่วมกับระบบของคุณได้ - ตัวอุปกรณ์สามารถรองรับช่วงอุณหภูมิได้กว้างขวาง วัสดุที่มีฤทธิ์กัดกร่อนและความท้าทายอื่น ๆ ได้ดี
- การออกแบบซีลที่ได้รับการยอมรับ (อ้างอิงจากวาล์วพีเอสอีโลหะสามแกนที่ทำจากโลหะ) ทำให้โลหะ เทพอลอน หรือวัสดุซีลอื่น ๆ สามารถใช้สลับกันได้โดยไม่มีผลเสียต่อประสิทธิภาพหรือการออกแบบ



Accu-Shear คือเทคโนโลยีใหม่ล่าสุดในอุปกรณ์ลดแรงดัน

- อุปกรณ์ระบายความร้อนที่มีเส้นผ่าศูนย์กลางขนาดใหญ่ (ผ่านการรับรองจาก ASME UD)
- ขนาดที่ได้รับการรับรองจาก ASME คือ ขนาดตั้งแต่ 8 - 24 นิ้ว (สำหรับขนาดใหญ่ขึ้นไปจนถึง 72 นิ้ว ก็มีจำหน่ายเช่นกัน)
- ตั้งค่าแรงดันให้ต่ำที่สุดที่ 1.0 psi +/- 10 %
- ช่วงอุณหภูมิ: -300 องศาฟาเรนไฮต์ ถึง 1000 องศาฟาเรนไฮต์ (มีให้เลือกทั้งแบบโลหะ หรือ แบบไม่ใช่โลหะ)
- มีให้เลือกในระดับ ANSI / FCI Class V หรือ ASME Class VI ซึ่งมีระดับการรั่วซึมที่ 90% ของแรงดันที่ตั้งไว้
- แม่นยำและไวใจได้ เปิดภายใน 5% ของแรงดันที่กำหนด
- การไหลเวียนแบบเต็มรูปแบบทันที เพื่อช่วยลดแรงกดดันได้ทันทีเพื่อป้องกันความเสียหายของอุปกรณ์
- รีเซ็ตด้วยตนเองได้ในเวลาเพียงไม่กี่วินาที ด้วยหมุดที่ถอดเปลี่ยนได้ง่าย - ไม่ต้องเสียเวลาหยุดทำงานทั้งระบบและมีต้นทุนแรงงานต่ำในการรีเซ็ต
- การออกแบบแบบแนวเดียวกัน - ความสามารถในการไหลเวียนสูง ช่วยให้ลูกค้าสามารถใช้อุปกรณ์ขนาดเส้นผ่าศูนย์กลางที่เล็กและลดต้นทุนลง เมื่อเทียบกับผู้ผลิตรายอื่น ๆ ในอุปกรณ์ที่คล้ายคลึงกัน

อุปกรณ์ Accu-Shear Pin แต่ละชิ้นได้รับการทดสอบอย่างละเอียดก่อนทำการจัดส่งเพื่อให้แน่ใจว่าอุปกรณ์ของเราจะช่วยลดแรงดันได้อย่างปลอดภัย แม่นยำและไวใจได้ตามที่ลูกค้าของเราให้ความไว้วางใจ

สำหรับข้อมูลเพิ่มเติมเกี่ยวกับอุปกรณ์ **Accu-Shear** และผลิตภัณฑ์ ENVIROVALVE อื่น ๆ กรุณาแวะไปเยี่ยมชมได้ที่: www.envirovalve.net หรือติดต่อเจ้าหน้าที่ฝ่ายขาย / เจ้าหน้าที่วิศวกรรม ที่หมายเลข **918-251-6103**

สำนักงานประเทศสหรัฐอเมริกา (U.S. Office)

807 N Sycamore Ave
Broken Arrow, Oklahoma 74012
918-251-6103
โทรสาร: 918-872-7414

สำนักงานฝ่ายบริหาร (Executive Office)

5614A Burbank Road SE
Calgary, Alberta T2H 1Z4
403-259-3303
โทรสาร: 403-259-2814